

# GEOMIN S.R.L.: VARIAZIONE DELL'ASSETTO SOCIETARIO

## L'ACQUISIZIONE DI GEOMIN DA PARTE DI GDP CONSULTANTS

Il 7 aprile 2017 i soci fondatori di Geomin, **Carlo Ambrogio** e **Vincenzo Piovano**, hanno ceduto l'intera quota di capitale allo Studio Associato GDP consultants di Saint-Christophe (AO). Da questa data Geomin è una società di capitali a socio unico con quote interamente detenute da GDP consultants.



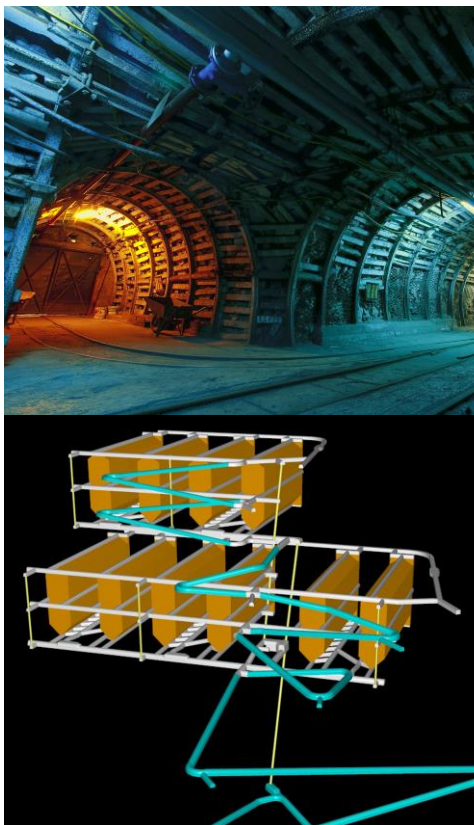
## LA TRANSIZIONE

L'acquisizione ha segnato la chiusura di una fase di transizione in corso di perfezionamento da circa due anni, in cui si è consolidata un'attiva collaborazione tra i due soci uscenti di **Geomin** e il personale di **GDP consultants**. La cessione è stata un'operazione voluta e studiata da entrambe le parti per dare continuità all'attività che Geomin svolge da decenni. Peraltro, nel corso del 2016, il 60% circa degli studi eseguiti da Geomin per i propri clienti è stato gestito congiuntamente dai soci uscenti e da GDP, concretizzando quindi la fase di avvio del nuovo assetto societario.

## OBIETTIVI E SINERGIE GEOMIN-GDP

GDP Consultants è una struttura attualmente costituita da cinque soci, tutti geologi con esperienza ultraventennale nel campo della geo-ingegneria e da ulteriori cinque unità, tra dipendenti e collaboratori di lungo termine (per ulteriori informazioni si veda il sito web [www.gdpconsultants.eu](http://www.gdpconsultants.eu)). Fino ad oggi GDP ha gestito principalmente studi per la **progettazione di grandi opere civili** e studi per l'**analisi del rischio idrogeologico**. Tuttavia, seppur in quota minore, GDP ha storicamente gestito anche studi e progetti per lo sviluppo di risorse minerarie; inoltre, l'attuale responsabile del settore *mining* proviene da un'esperienza di direzione di miniera per importanti società internazionali. Per GDP l'acquisizione di Geomin ha quindi lo scopo di incrementare in modo consistente le proprie attività nell'ambito degli studi e della progettazione per lo sfruttamento delle risorse minerarie, beneficiando delle conoscenze e dell'esperienza dei soci uscenti di Geomin.





## ATTIVITÀ E SVILUPPO DI NUOVI SERVIZI

Il passaggio al nuovo assetto societario sarà gestito nell'ottica di garantire la continuità, offrendo nuovi servizi.

L'ingresso di GDP darà la possibilità a Geomin di proporre ai propri clienti servizi che GDP già svolge abitualmente in altri ambiti e che fino ad oggi Geomin non forniva, quali ad esempio:

- Modellizzazione geologica e geologico-strutturale 2D e 3D.
- Modellizzazione geomeccanica e verifiche numeriche di stabilità 2D e 3D, per coltivazioni a cielo aperto e in sotterraneo.
- Modellizzazione numerica idrogeologica 2D/3D, finalizzata alla valutazione della possibile interferenza tra coltivazioni minerarie e risorse idriche.
- Progettazione mineraria ("mine design") in 3D.
- Progettazione di volate ("blast design") a cielo aperto e in sotterraneo.
- Sistemi di ventilazione: modellizzazione 3D dei flussi e progettazione.
- Analisi petrografiche in sezione sottile.
- Direzione lavori minerari.
- Monitoraggi vibrometrici con acquisizione del dato in remoto.

---

### GEOMIN SRL

#### Sede legale

Via Rossana 3  
12100 Madonna dell'Olmo, Cuneo

#### Sede operativa

Via Vittorio Amedeo 6  
10121 Torino

Dott. Geol. Piercarlo Gabriele

Tel: +39.338.286.3719

Tel: +39.011.0361100

sito web: [www.geomin.it](http://www.geomin.it)

email: [info@geomin.it](mailto:info@geomin.it)

### GDP CONSULTANTS

#### Sede legale e operativa

Località Grand Chemin 22  
11020 Saint-Christophe (AO)

Tel./Fax.: +39.0165.261051

#### Sede operativa

Via Vittorio Amedeo 6  
10121 Torino

Tel: +39.011.0361100

Fax: +39.011.0361101

sito web: [www.gdpconsultants.eu](http://www.gdpconsultants.eu)

email: [info@gdpconsultants.eu](mailto:info@gdpconsultants.eu)

---