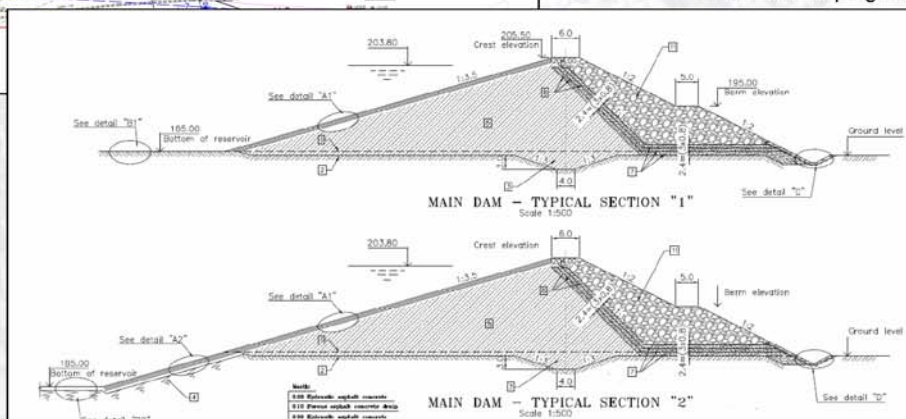


Sezione geologica di gara

Affioramenti di basalto colonnare (da documenti di progetto)



Documenti di progetto

Analisi dei rischi

Geological Hazards															
N	HAZARD	REFERENCE	TUNNEL INVOLVED (*)							P	I	R=PxI	IMPORTANCE	IN THE RISK REGISTER	
			HT	TT	AT	ET	PW	US	LS						PT
1	Presence of active faults	Bira, Lower Basalt	x	x	x						2	2	4	M	
2	Presence of noxious gases (radon)	Lower Basalt	x	x	x	x	x	x	x	x	2	1	2	L	
3	Presence of void/cavities	Bira	x					x	x	x	1	1	1	L	
4	High temperatures	Lower Basalt		x	x	x	x		x	x	1	1	1	L	
5	Abrasive rocks	Intrusives ?	x	x	x	x	x	x	x	x	1	1	1	L	
6	Presence of weak or compressible ground (granular soil and soft/compressible soils)	Young Sediments	x	x	x			x			3	2	6	H	
7	Presence of palaeo-soils with clay and/or weathering horizons	Bira, Lower Basalt, Cover Basalt (rare)	x	x	x	x	x	x	x	x	3	2	6	H	
8	Unexpected ground conditions	Bira, Lower Basalt, Umm Sabune, Young Sediments		x	x	x	x		x	x	2	2	4	M	
9	Intensely weathered and highly tectonised zones	Bira, Lower Basalt	x	x	x						3	2	6	H	
10	Ground under very high or very low in situ stress	Lower Basalt	x	x	x	x			x	x	1	2	2	M	
11	Unfavorable joints and discontinuities orientation	Bira, Lower Basalt, Cover Basalt (rare)	x	x	x	x	x	x	x	x	2	1	2	L	
12	Presence of evaporitic layers	Bira	x					x			2	2	4	M	
13	Presence of clay infill in discontinuities	Lower Basalt, Cover Basalt		x	x	x	x		x	x	1	1	1	L	
14	Wider shear zone at Fault zones	Bira, Lower Basalt	x	x	x						3	2	6	H	
15	Unexpected/undetected fault zones	Lower Basalt	x	x	x	x			x	x	2	2	4	M	
16	Seismic hazard - maximum relative displacement	Belvoir Fault, Dead Sea Fault	x	x							1	2	2	M	
17	Seismic hazard - site amplification	Young Sediments, Bira?	x					x	x		1	3	3	H	
18	Nature and extension of intrusive rocks	Intrusive Rocks		x	x						2	1	2	L	

		Impact (I)		
		1	2	3
Probability (P)	3	M	H	H
	2	L	M	H
	1	L	M	H

Progetto: impianto idroelettrico Kokhav Hayarden, valle del Giordano (Israele)

Fase: gara di appalto per la costruzione

Committente: **Alpina** S.p.A. (Milano)

Destinatario finale: CMC Cooperativa Muratori e Cementisti Ravenna

- Descrizione attività:
- analisi preliminare dei documenti di gara
 - rischi geologici, geotecnici, idrogeologici e sismici
 - analisi dei rischi costruttivi
 - analisi degli impatti e delle misure di mitigazione
 - definizione di indagini integrative

Il progetto si situa lungo il rift della Valle del Giordano, caratterizzato da elevato rischio sismico e presenza di faglie attive e sismiche.

La consulenza è mirata a validare il modello geologico di progetto, valutare gli extra-costi per la formulazione del prezzo di offerta e individuare indagini e studi integrativi.

Importo stimato opere: 27 M€

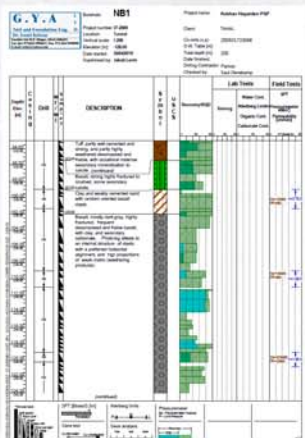
Cat. opere L. 143/49: VI b

Periodo: 2011

Percentuale svolta: 100%

Stato progetto: in corso

Resp. di progetto: L. Delle Piane



Sondaggi geognostici